

**Ministerio de Cultura y Educación
Secretaría de Políticas Universitarias**

SIPEFCO-COMECHINGONES

**SISTEMA DE INFORMACIÓN PRESUPUESTARIA,
ECONÓMICA, FINANCIERA Y CONTABLE**

Versión 3.2

MANUAL DEL ADMINISTRADOR DEL SISTEMA

RELACIONES ENTRE ENTIDADES



2003

Modelo Entidad Relación

El modelo Entidad - Relación (DER), como el nombre lo indica, esta centrado en dos conceptos fundamentales: el de entidad y el de interrelación.

Se entiende por entidad cualquier objeto (real o abstracto) sobre el cual queremos tener información en la base de datos y que tiene existencia por si mismo.

Interrelación es la asociación o correspondencia entre entidades.

Entidad

Se puede definir como aquel objeto, real o abstracto, acerca del cual queremos almacenar información en la base de datos.

Tres reglas generales que debe cumplir la entidad:

1. Tiene que tener existencia propia
2. Cada ocurrencia de un tipo de entidad debe poder distinguirse de las demás
3. Todas las ocurrencias de un tipo de entidad deben tener los mismo tipos de características (Atributos)

Existen dos clases de entidades: *regulares*, que son aquellos que tienen existencia por sí mismas (como Libro y Autor) y *débiles* cuya existencia depende de otro tipo de entidad. Por ejemplo: Familiar depende de empleado y la desaparición de un empleado de la base de datos hace que desaparezcan también todos los familiares que estaban a su cargo.

Interrelación

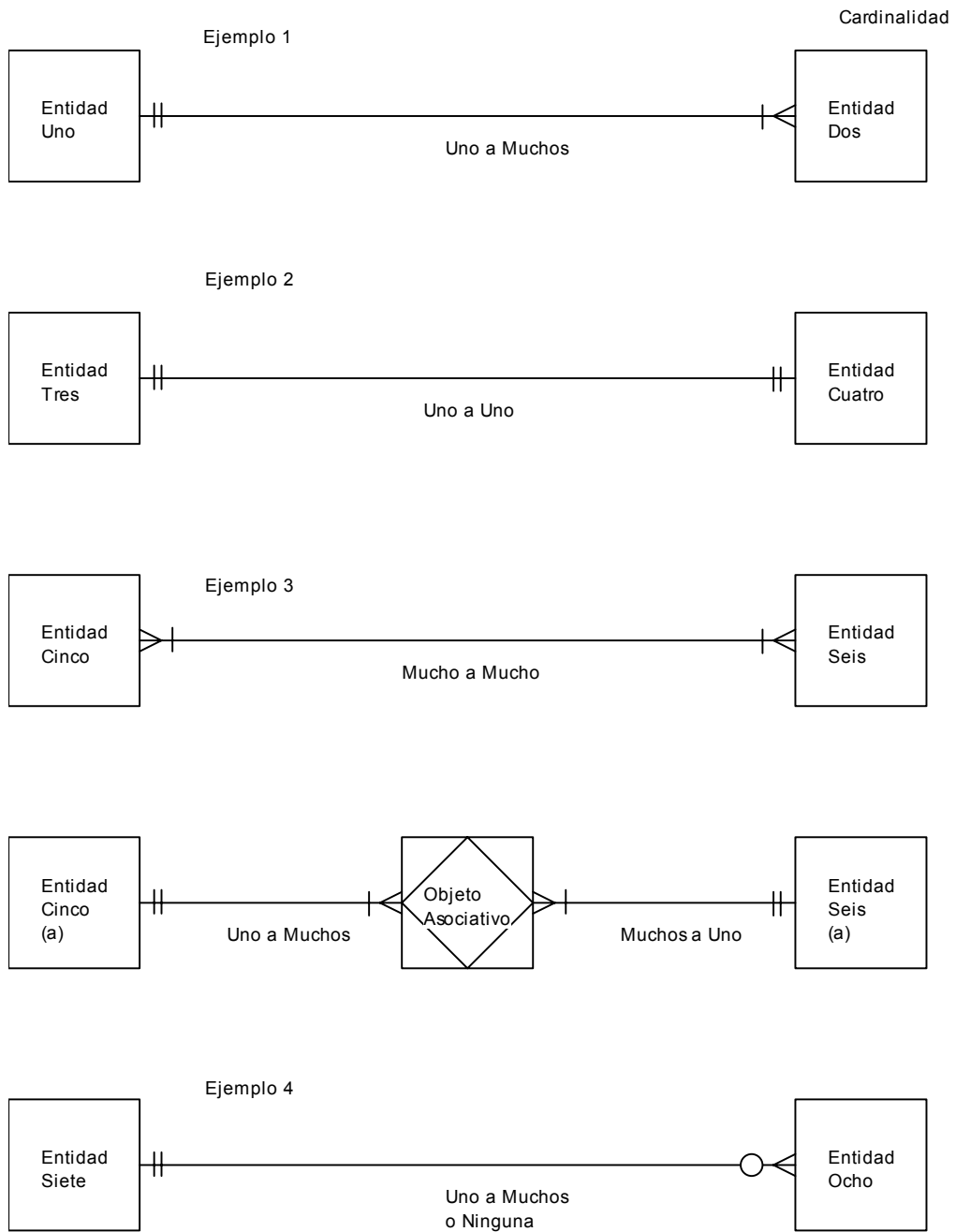
Se entiende por interrelación aquella asociación o correspondencia existente entre entidades.

Cardinalidad: se define como el número máximo y mínimo de ocurrencias de un tipo de entidad que puede estar interrelacionadas con la ocurrencia del otro, u otros tipos de entidad que participan en el tipo de interrelación.

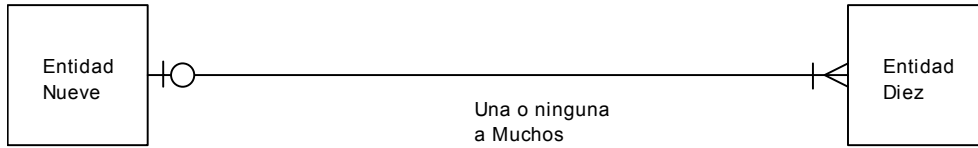
Atributo

Se denomina atributo a cada una de las propiedades o características que tiene un tipo de entidad. Los atributos toman valores dentro de un dominio y de entre todos los atributos existe uno o varios que identifican unívocamente cada una de las ocurrencias de ese tipo de entidad, este atributo es denominado Clave Principal.

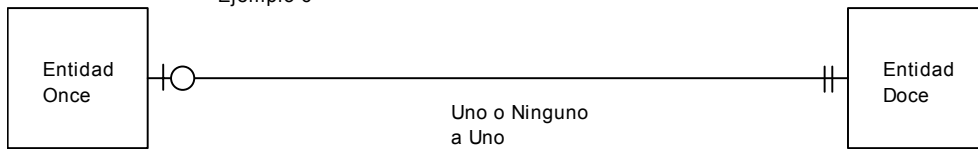
Ejemplos



Ejemplo 5



Ejemplo 6



Relaciones entre Entidades Sipefco-Comechingones 3.1

Observación: Las números que faltan en el orden consecutivo corresponden a relaciones que han sido eliminadas del modelo

(1)

CATALOGO.DBF	PRESUP.DBF
'01'+substr(CUENTA,3,2)	CLASE01

(2)

CATALOGO.DBF	PRESUP.DBF
'02'+substr(CUENTA,3,10)	CLASE02

(3)

CATALOGO.DBF	PRESUP.DBF
'03'+substr(CUENTA,3,4) *	CLASE03

*en este caso depende del nivel al que se carga el objeto del gasto (dependiendo del inciso)

(4)

CATALOGO.DBF	PRESUP.DBF
'04'+substr(CUENTA3,1)	CLASE04

(5)

CATALOGO.DBF	PRESUP.DBF
'05'+substr(CUENTA3,2)	CLASE05

(6)

CATALOGO.DBF	PRESUP.DBF
'06'+substr(CUENTA3,2)	CLASE06

(7)

CATALOGO.DBF	CLASES.DBF
LEFT(CUENTA,2)	CLASE

(8)

CLASES.DBF	ELEMENTO.DBF
CLASE	LEFT(ELEMENTO,2)

(9)

PRESUP.DBF	MOV_PRES.DBF
CODDEP	CODDEP
SUBDEP	SUBDEP
CLASE01	CLASE01
CLASE02	CLASE02
CLASE03	CLASE03
CLASE04	CLASE04
CLASE05	CLASE05
CLASE06	CLASE06

(10)

PRESUP.DBF	PROGFIN.DBF
CODDEP	CODDEP
SUBDEP	SUBDEP
CLASE01	CLASE01
CLASE02	CLASE02
CLASE03	CLASE03
CLASE04	CLASE04
CLASE05	CLASE05
CLASE06	CLASE06

(11)

PRESUP.DBF	DEPCIAS.DBF
CODDEP	CODIGO
SUBDEP	SUBDEP

(12)

SALPREV.DBF	PROGFIN.DBF
ANIO	ANIO
NUMERO	NUMERO
CLASE01	CLASE01
CLASE02	CLASE02
CLASE03	CLASE03
CLASE04	CLASE04
CLASE05	CLASE05
CLASE06	CLASE06

(13)

DEPCIAS.DBF	PROGFIN.DBF
CODIGO	CODDEP
SUBDEP	SUBDEP

(14)

SALPREV.DBF	CONTA.DBF
ANIO	ANINUP
NUMERO	NUP
CLASE01	CLASE01
CLASE02	CLASE02
CLASE03	CLASE03
CLASE04	CLASE04
CLASE05	CLASE05
CLASE06	CLASE06

(15)

SALCONTA.DBF	CONTA.DBF
ANIO	ANIO
TIPO	TIPO
NUMERO	NUMERO
CLASE01	CLASE01
CLASE02	CLASE02
CLASE03	CLASE03
CLASE04	CLASE04
CLASE05	CLASE05
CLASE06	CLASE06

(16)

CONTA.DBF	DEPCIAS.DBF
CODDEP	CODIGO
SUBDEP	SUBDEP

(17)

LIQUIDAC.DBF	SALCONTA.DBF
TIPO	TIPO
NUMERO	NUMERO
ANIO	ANIO

(18)

DEPCIAS.DBF	LIQUIDAC.DBF
CODIGO	CODDEP
SUBDEP	SUBDEP

(19)

LIQUIDAC.DBF	NIVELES.DBF
NROLIQ	NROLIQ
TIPLIQ	TIPLIQ

(20)

LIQUIDAC.DBF	FIRMAS.DBF
NROLIQ	NROLIQ
TIPLIQ	TIPLIQ

(21)

JERARQUI.DBF	FIRMAS.DBF
CLAVE	NIVEL1

(22)

JERARQUI.DBF	FIRMAS.DBF
CLAVE	NIVEL2

(23)

JERARQUI.DBF	FIRMAS.DBF
CLAVE	NIVEL3

(24)

JERARQUI.DBF	FIRMAS.DBF
CLAVE	NIVEL4

(25)

JERARQUI.DBF	FIRMAS.DBF
CLAVE	NIVEL5

(26)

JERARQUI.DBF	FIRMAS.DBF
CLAVE	NIVEL6

(27)

JERARQUI.DBF	FIRMAS.DBF
CLAVE	NIVEL7

(28)

JERARQUI.DBF	FIRMAS.DBF
CLAVE	NIVEL8

(29)

JERARQUI.DBF	FIRMAS.DBF
CLAVE	NIVEL9

(30)

LIQUIDAC.DBF	PLANILLA.DBF
NROLIQ	NROLIQ
TIPLIQ	TIPLIQ

(31)

LIQUIDAC.DBF	HISPLANI.DBF
NROLIQ	NROLIQ
TIPLIQ	TIPLIQ

(32)

RECIBO.DBF	PLANILLA.DBF
NROLIQ	NROLIQ
TIPLIQ	TIPLIQ

(33)

RECIBO.DBF	CHEQREC.DBF
NROLIQ	NROLIQ
TIPLIQ	TIPLIQ

(34)

RECIBO.DBF	MOV_PRES.DBF
NROLIQ	NROREC

(35)

RECIBO.DBF	NOMENING.DBF
ING1	ING1
ING2	ING2
ING3	ING3
ING4	ING4

(36)

RECIBO.DBF	HISPLANI.DBF
NROLIQ	NROLIQ
TIPLIQ	TIPLIQ

(37)

NOMENING.DBF	HISPLANI.DBF
ING1	REC1
ING2	REC2
ING3	REC3
ING4	REC4

(39)

PROVEE.DBF	LIQUIDAC.DBF
CUIT1	CUIT1
NRODOC	NRODOC
CUIT2	CUIT2

(40)

BANCOS.DBF	LIQUIDAC.DBF
NROCTA1	NROCTA1
NROCTA2	NROCTA2

(41)

IMPUTAR.DBF	LIQUIDAC.DBF
TIPLIQ	TIPLIQ
NROLIQ	NROLIQ

(42)

IMPUTAR.DBF	COMDEVPA.DBF
TIPLIQ	TIPLIQ
NROLIQ	NROLIQ
CLASE01	CLASE01
CLASE02	CLASE02
CLASE03	CLASE03
CLASE04	CLASE04
CLASE05	CLASE05
CLASE06	CLASE06

(43)

COMDEVPA.DBF	PAGADO.DBF
TIPLIQ	TIPLIQ
NROLIQ	NROLIQ
CLASE01	CLASE01
CLASE02	CLASE02
CLASE03	CLASE03
CLASE04	CLASE04
CLASE05	CLASE05
CLASE06	CLASE06

(44)

PAGADO.DBF	LIQUIDAC.DBF
TIPLIQ	TIPLIQ
NROLIQ	NROLIQ

(45)

PAGADO.DBF	COMDEVEX.DBF
TIPLIQ	TIPLIQ
NROLIQ	NROLIQ
CLASE01	CLASE01
CLASE02	CLASE02
CLASE03	CLASE03
CLASE04	CLASE04
CLASE05	CLASE05
CLASE06	CLASE06

(46)

COMDEVEX.DBF	IMPUTAR.DBF
TIPLIQ	TIPLIQ
NROLIQ	NROLIQ
CLASE01	CLASE01
CLASE02	CLASE02
CLASE03	CLASE03
CLASE04	CLASE04
CLASE05	CLASE05
CLASE06	CLASE06

(47)

NOMENING.DBF	MATRIZ.DBF
ING1+ING2+ING3+ING4	RUBRO

(48)

CATALOGO.DBF	MATRIZ.DBF
03+SUBSTR(CUENTA,3,4)	CLASE03

(49)

PLANCTA.DBF	MATRIZ.DBF
CT1	CT1
CT2	CT2
CT3	CT3
CT4	CT4
CT5	CT5
CT6	CT6

(50)

PLANCTA.DBF	TOTPLAN.DBF
CT1	CT1
CT2	CT2
CT3	CT3
CT4	CT4
CT5	CT5

(51)

PLANCTA.DBF	DIARIO.DBF
CT1	CT1
CT2	CT2
CT3	CT3
CT4	CT4
CT5	CT5
CT6	CT6

(52)

MAEBCO.DBF	BANCOS.DBF
CODBCO	CODBCO

(53)

BANCOS.DBF	CARTERA.DBF
NROCTA1	NROCTA1
NROCTA2	NROCTA2

(54)

CARTERA.DBF	MEMOS.DBF
NROCART	NROCART

(55)

BANCOS.DBF	MOV_BCO.DBF
NROCTA1	NROCTA1
NROCTA2	NROCTA2

(56)

BANCOS.DBF	HISPLANI.DBF
NROCTA1	NROCTA1
NROCTA2	NROCTA2

(57)

BANCOS.DBF	PLANILLA.DBF
NROCTA1	NROCTA1
NROCTA2	NROCTA2

(58)

SALPARTE.DBF	PLANILLA.DBF
FECHA	FECHA

(59)

FONTER.DBF	PLANILLA.DBF
TIPCOM	TIPCOM
NROLIQ	NROLIQ
TIPLIQ	TIPLIQ

(60)

PLANILLA.DBF	CAJA.DBF
TIPCOM	TIPCOM
NROLIQ	NROLIQ
TIPLIQ	TIPLIQ

(61)

MEMOS.DBF	PLANILLA.DBF
NROMEM	NROMEMO

(62)

SALPARTE.DBF	HISPLANI.DBF
FECHA	FECHA

(63)

FONTER.DBF	HISPLANI.DBF
TIPCOM	TIPCOM
NROLIQ	NROLIQ
TIPLIQ	TIPLIQ

(64)

CAJA.DBF	HISPLANI.DBF
TIPCOM	TIPCOM
NROLIQ	NROLIQ
TIPLIQ	TIPLIQ

(65)

MEMOS.DBF	HISPLANI.DBF
NROMEM	NROMEMO

(66)

DEPCIAS.DBF	MEMOS.DBF
CODIGO	CODDEP
SUBDEP	SUBDEP

(67)

PROVEE.DBF	MEMOS.DBF
CUIT1	CUIT1
NRODOC	NRODOC
CUIT2	CUIT2

(68)

MEMOS.DBF	LIQUIDAC.DBF
NROMEM	NROME1

(69)

MEMOS.DBF	LIQUIDAC.DBF
NROMEM	NROME2

(70)

MEMOS.DBF	LIQUIDAC.DBF
NROMEM	NROME3

(71)

MEMOS.DBF	LIQUIDAC.DBF
NROMEM	NROME4

(72)

MEMOS.DBF	LIQUIDAC.DBF
NROMEM	NROME5

(73)

MEMOS.DBF	LIQUIDAC.DBF
NROMEM	NROME6

(74)

MEMOS.DBF	LIQUIDAC.DBF
NROMEM	NROME7

(75)

MEMOS.DBF	LIQUIDAC.DBF
NROMEM	NROME8

(76)

MEMOS.DBF	LIQUIDAC.DBF
NROMEM	NROME9

(77)

SALCONTA.DBF	FONGAR.DBF
TIPO	TIPCOM
NUMERO	NUMCOM
ANIO	ANICOM

(78)

PROVEE.DBF *	GRUPBEN.DBF
CUIT1	CUIT1
NRODOC	NRODOC
CUIT2	CUIT2

* Esta relación se cumple para campo tipdoc en gupben.dbf en blanco

(79)

BENEFIC.DBF	LIQUIDAC.DBF
TIPDOC	TIPDOC
NRODOC	NRODOC
CUIT1	CUIT1
CUIT2	CUIT2

(80)

GRUPBEN.DBF	BENEFIC.DBF
TIPDOC	TIPDOC
NRODOC	NRODOC
CUIT1	CUIT1
CUIT2	CUIT2

(81)

GRUPOS.DBF	GRUPBEN.DBF
CODIGO_GRU	CODIGO_GRU

(82)

REC_CAB.DBF	NOMENING.DBF
ING1	ING1
ING2	ING2
ING3	ING3
ING4	ING4

(83)

REC_CAB.DBF	REC_REN.DBF
CODIGO_CON	CODIGO_CON

(85)

REC REN.DBF	DEPCIAS.DBF
CODDEP	CODIGO
SUBDEP	SUBDEP

(86)

LIQUIDAC.DBF	CHEQAPO.DBF
NROLIQ	NROLIQ
TIPLIQ	TIPLIQ

(87)

LIQUIDAC.DBF	RETENCI.DBF
NROLIQ	NROLIQ
TIPLIQ	TIPLIQ

(88)

IMPUTAR.DBF	PAGADO.DBF
TIPLIQ	TIPLIQ
NROLIQ	NROLIQ
CLASE01	CLASE01
CLASE02	CLASE02
CLASE03	CLASE03
CLASE04	CLASE04
CLASE05	CLASE05
CLASE06	CLASE06

(89)

CARTERA.DBF	LIQUIDAC.DBF
NROLIQ	NROLIQ
TIPLIQ	TIPLIQ

(90)

CONTA.DBF	COMDEVPA.DBF
ANIO	ANIO
TIPO	TIPO
NUMERO	NUMERO
CLASE01	CLASE01
CLASE02	CLASE02
CLASE03	CLASE03
CLASE04	CLASE04
CLASE05	CLASE05
CLASE06	CLASE06

(91)

SALCONTA.DBF*	IMPUTAR.DBF
TIPO	TIPCOM
NUMERO	NROLIQ
CLASE01	CLASE01
CLASE02	CLASE02
CLASE03	CLASE03
CLASE04	CLASE04
CLASE05	CLASE05
CLASE06	CLASE06

*Esta relacion solo se cumple para comisiones de viaticos y detalle Y detalle de rendición de viáticos (COM y DIC)

(92)

EDIFICIOS.DBF	NRO_ID.DBF
COD_EDI	EDIFICIO

(93)

RELSERBE.DBF	SERVICIO.DBF
CODIGO	CODIGO

(94)

NRO_ID.DBF	RELSERBE.DBF
CODIGO	CODIGO
CUIT1	CUIT1
NRODOC	NRODOC
CUIT2	CUIT2

(96)

MAXIMOS.DBF	RELSERBE.DBF
CODIGO	CODIGO
CUIT1	CUIT1
NRODOC	NRODOC
CUIT2	CUIT2

(97)

NRO_ID.DBF	DETALLES.DBF
CODIGO	CODIGO
CUIT1	CUIT1
NRODOC	NRODOC
CUIT2	CUIT2
NRO_ID	NRO_ID

(99)

LIQUIDAC.DBF	DETALLES.DBF
NROLIQ	NROLIQ
TIPLIQ	TIPLIQ

(100)

DEPCIAS.DBF	NROID_IM.DBF
CODIGO	CODDEP
SUBDEP	SUBDEP

(102)

NROID_IM.DBF	NRO_ID.DBF
CODIGO	CODIGO
NRO_ID	NRO_ID
CUIT1	CUIT1
NRODOC	NRODOC
CUIT2	CUIT2

(103)

CODBARRA.DBF	VARCBARR.DBF
VARIABLE	VARIABLE
CODIGO	CODIGO

(105)

CODBARRA.DBF	RELSERBE.DBF
SERVICIO	CODIGO
CUIT1	CUIT1
NRODOC	NRODOC
CUIT2	CUIT2

(106)

RELSERBE.DBF	PROVEE.DBF
CUIT1	CUIT1
NRODOC	NRODOC
CUIT2	CUIT2

(107)

NROID_IM.DBF	CATALOGO
"01"+substr(CUENTA,3,2)	CLASE01

(108)

NROID_IM.DBF	CATALOGO
"02"+substr(CUENTA,3,10)	CLASE02

(109)

NROID_IM.DBF	CATALOGO
"03"+substr(CUENTA,3,4)	CLASE03

(110)

NROID_IM.DBF	CATALOGO
"04"+substr(CUENTA,3,1)	CLASE04

(111)

NROID_IM.DBF	CATALOGO
"05"+substr(CUENTA,3,2)	CLASE05

(112)

NROID_IM.DBF	CATALOGO
"06"+substr(CUENTA,3,2)	CLASE06

(113)

LIQUIDAC.DBF	LIQRECH.DBF
NROLIQ	NROLIQ
TIPLIQ	TIPLIQ

(124)

PLANCTA.DBF	BANCOS.DBF
CT1	CT1
CT2	CT2
CT3	CT3
CT4	CT4
CT5	CT5
CT6	CT6

(126)

CASODGI.DBF	LIQUIDAC.DBF
CASORET	CASORET

(127)

REC_CAB.DBF	PLANILLA.DBF
CODIGO_CON	CODIGO_CON

(128)

DEPCIAS.DBF	IMPUTAR.DBF
CODDEP	CODDEP
SUBDEP	SUBDEP

(129)

DEPCIAS.DBF	PLANILLA.DBF
CODDEP	CODDEP
SUBDEP	SUBDEP

(131)

DEPCIAS.DBF	PAGADO.DBF
CODIGO	CODDEP
SUBDEP	SUBDEP

(132)

REC_CAB	HISPLANI.DBF
CODIGO_CON	CODIGO_CON

(133)

DEPCIAS.DBF	HISPLANI.DBF
CODIGO	CODDEP
SUBDEP	SUBDEP

(134)

CALIDGI.DBF	PROVEE.DBF
CALIFICA	CALIFICA

(137)

PLANCTA.DBF	ASAUTOM.DBF
CT1	CTASI1
CT2	CTASI2
CT3	CTASI3
CT4	CTASI4
CT5	CTASI5
CT6	CTASI6

(138)

ACCESS.DBF	DEPCIAS.DBF
CODDEP	CODDEP
SUBDEP	SUBDEP

(139)

CONTA.DBF	COMDEVEX.DBF
ANIO	ANIO
TIPO	TIPO
NUMERO	NUMERO
CLASE01	CLASE01
CLASE02	CLASE02
CLASE03	CLASE03
CLASE04	CLASE04
CLASE05	CLASE05
CLASE06	CLASE06

(140)

REC_REN.DBF	CATALOGO.DBF
CLASE01	'01'+substr(CUENTA,3,2)

(141)

REC_REN.DBF	CATALOGO.DBF
CLASE02	'02'+substr(CUENTA,3,10)

(142)

REC_REN.DBF	CATALOGO.DBF
CLASE03	'03'+substr(CUENTA,3,4)

(143)

REC_REN.DBF	CATALOGO.DBF
CLASE04	'04'+substr(CUENTA,3,1)

(144)

REC_REN.DBF	CATALOGO.DBF
CLASE05	'05'+substr(CUENTA,3,2)

(145)

REC_REN.DBF	CATALOGO.DBF
CLASE06	'06'+substr(CUENTA,3,2)

(146)

TIPOING.DBF	REC_CAB.DBF
CODIGO	TIPOING

(147)

NOMENING.DBF	DEVINGC.DBF
ING1	ING1
ING2	ING2
ING3	ING3
ING4	ING4

(148)

NOMENING.DBF	TESINGC.DBF
ING1	ING1
ING2	ING2
ING3	ING3
ING4	ING4

(149)

REC_CAB.DBF	TESINGC.DBF
CODIGO_CON	CONCEPTO

(150)

REC_CAB.DBF	DEVINGC.DBF
CODIGO_CON	CONCEPTO

(151)

TIPOCOMP.DBF	DEVINGC.DBF
TIPOCOMP	TIPOCOMP

(152)

TIPOCOMP.DBF	TESINGC.DBF
TIPOCOMP	TIPOCOMP

(153)

TIPOING.DBF	TCOMTING.DBF
CODIGO	TIPOING

(154)

TIPOCOMP.DBF	TCOMTING.DBF
TIPOCOMP	TIPOCOMP

(155)

NOMENING.DBF	RUBFUEN.DBF
ING1+ING2+ING3+ING4	RUBRO

(159)

CATALOGO.DBF	RUBFUEN.DBF
'01'+substr(CUENTA,3,2)	FUENTE

(160)

PLANCTA.DBF	RUBFUEN.DBF
CT1	CT1
CT2	CT2
CT3	CT3
CT4	CT4
CT5	CT5
CT6	CT6

(161)

VALORES.DBF	BANCOS.DBF
TIPOVALOR	TIPOVALOR

(162)

TIPOCTA.DBF	BANCOS.DBF
TIPOCTA	TIPOCTA

(163)

VALORES.DBF	CAJA.DBF
TIPOVALOR	TIPOVALOR

(164)

PLANCTA.DBF	VALORES.DBF
CT1	CTV1
CT2	CTV2
CT3	CTV3
CT4	CTV4
CT5	CTV5
CT6	CTV6

(165)

VALORES.DBF	RECIBO.DBF
TIPOVALOR	TIPOVALOR

(166)

RECIBO.DBF	TESINGC.DBF
NROLIQ	NROLIQ
TIPLIQ	TIPLIQ

(167)

NOMENING.DBF	PLANILLA.DBF
ING1	REC1
ING2	REC2
ING3	REC3
ING4	REC4

(168)

VALORES.DBF	LIQUIDAC.DBF
TIPOVALOR	TIPOVALOR

(169)

TIPOING.DBF	DEVINGC.DBF
CODIGO	TIPOING

(170)

TIPOING.DBF	TESINGC.DBF
CODIGO	TIPOING

(171)

CATALOGO.DBF	DEVINGC.DBF
'01'+substr(CUENTA,3,2)	CLASE01

(172)

CATALOGO.DBF	TESINGC.DBF
'01'+substr(CUENTA,3,2)	CLASE01

(173)

TESINGC.DBF	PLANILLA.DBF
TIPCOM	TIPCOM
NROLIQ	NROLIQ
TIPLIQ	TIPLIQ

(174)

TESINGC.DBF	HISPLANI.DBF
TIPCOM	TIPCOM
NROLIQ	NROLIQ
TIPLIQ	TIPLIQ

(175)

CHEQCAT.DBF	ELEMENTO.DBF*
CHECK	ELEMENTO

CHEQCAT se relaciona con los registros del ELEMENTO tal que
LEFT(ELEMENTO.ELEMENTO,2)='02'

(176)

LIQUIDAC.DBF	LIQUIDOS.DBF
NROLIQ	NROLIQ
TIPLIQ	TIPLIQ

(177)

BANCOS.DBF	LIQUIDOS.DBF
NROCTA1	NROCT1S
NROCTA2	NROCT2S

(178)

VALORES.DBF	LIQUIDOS.DBF
TIPOVALOR	TIPOVALOR

(179)

CASODGI.DBF	RETENCI.DBF
CASORET	CASORET

(180)

CLIENTES.DBF	DEVINGC.DBF
TIPDOC	TIPDOC
NRODOC	NRODOC
CUIT1	CUIT1
CUIT2	CUIT2

(181)

CLIENTES.DBF	TESINGC.DBF
TIPDOC	TIPDOC
NRODOC	NRODOC
CUIT1	CUIT1
CUIT2	CUIT2

(182)

DISINGTE.DBF	TIPOCOMP.DBF
TIPOCOMP	TIPOCOMP

(183)

DISINGTE.DBF	TIPOING.DBF
TIPOING	CODIGO

(184)

DISINGTE.DBF	REC_CAB.DBF
CONCEPTO	CODIGO_CON

(185)

VALORES.DBF	CHEQREC.DBF
TIPOVALOR	TIPOVALOR

(186)

TIPOCOMP.DBF	CONTA.DBF
TIPOCOMP	TIPOCOMP